

ЕЖЕНЕДЕЛЬНЫЙ
Художественно-литературный
Журналъ

Огонекъ

ПОДПИСНАЯ ЦѢНА съ перес. въ Россіи.

На годъ . . . 2 руб. 50 к. | На 3 мѣсяца . . . 65 коп.
На полгода . . 1 руб. 25 к. | На 1 мѣсяць . . . 25 коп.

Объявленія: за мѣсто, занимаемое строкою непарейля—1 р. 30 коп.; подъ текстомъ—2 р. 50 коп.; на 2-й страницѣ обложки—1 руб. 75 коп.; на 8-й и 4-й стран. обложки—1 руб. 50 коп.

Главная Контора и Редакція: С.-Петербургъ, Галерная, 40.
Отдѣленіе конторы: При Невской Конторѣ „Биржевыхъ Вѣдомостей“,
Невскій пр., 50 (уголъ Садовой).

Н а р о д и н ь Н. Е. Г о г о л я.

Рисунки съ натуры для «Огонька» художника П. НЕРАДОВА.

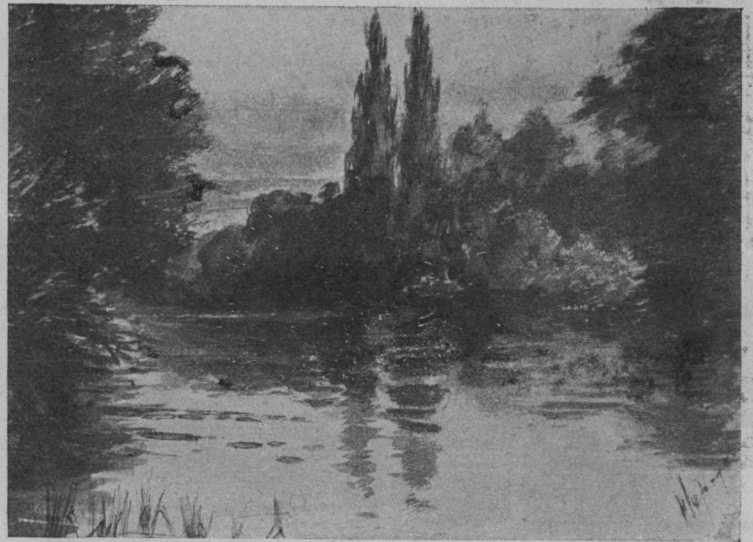


Триумфальная арка при въезде въ диканскій лѣсъ, сооруженная при посѣщеніи Диканьки императоромъ Александромъ I-мъ въ 1821 г.

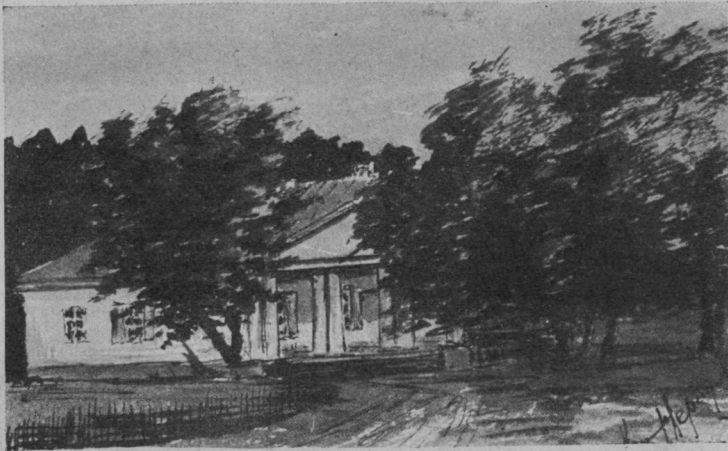
Вѣтъ грустью невозвратнаго былого на родинѣ Гоголя. Село Яновщина или Васильевка—родовая собственность семьи поэта. И село, и господская усадьба носятъ до нашего времени особый «старосвѣтскій» отпечатокъ. Тѣнистый заглухшій садъ, характер-

ный «старый домъ» съ неизмѣнными колоннами старинной сгройки, въ комнатахъ—фигурный диванъ, основательныя кресла, фамилные портреты, молчаливо и укоризненно глядяще со стѣн... Густой садъ-паркъ съ семей дубовъ и кленовъ, посаженныхъ собствен-

ручно поэтомъ; заросшій изумрудной осокой и затянутый зеленою тинной, сонно дремлющій прудъ, таящій преданія старины, схоронившій думы поэта... Чудятся въ густомъ сумракѣ парка тѣни героевъ, греются въ вечернемъ туманѣ дымчатый силуэтъ ланночки-русалки... Всюду очарованіе поэтической старины.



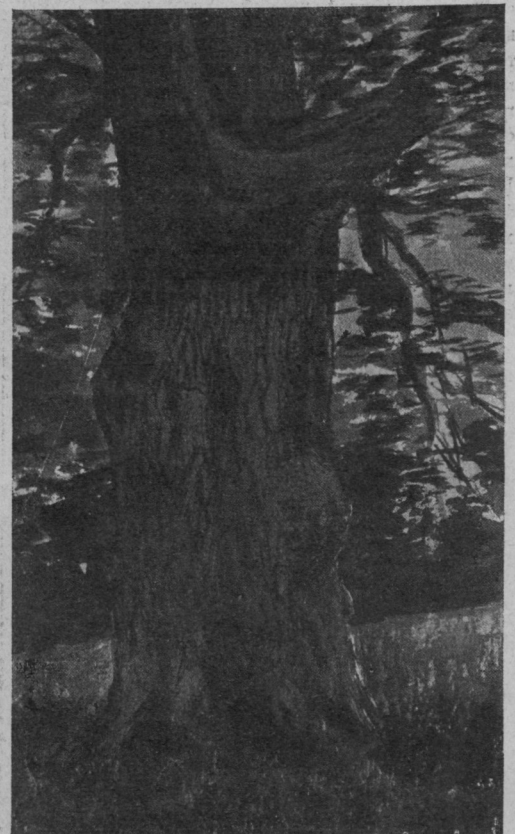
Любимый прудъ Гоголя въ Яновщинѣ (Васильевкѣ).



Старый домъ Гоголей въ Яновщинѣ.



Улица въ Яновщинѣ.



Огромный, около 5 саж. въ обхватѣ, «Мазепинскій» дубъ въ Диканькѣ, у котораго, по преданію, происходили свиданія дочери Кочубея, Маріи, съ гетманомъ Мазепой.